

Kundenentwurf

Maurach LFPI55

Haus Nord



Gerhard Grünfelder | 27.03.2026

Gesamtzeichnung

Entwurfsplan, vorbehaltlich technischer Änderungen

Symbolbilder

Kundenentwurf

Maurach LFPI55

Haus Nord



Gerhard Grünfelder | 27.03.2026

Gesamtzeichnung

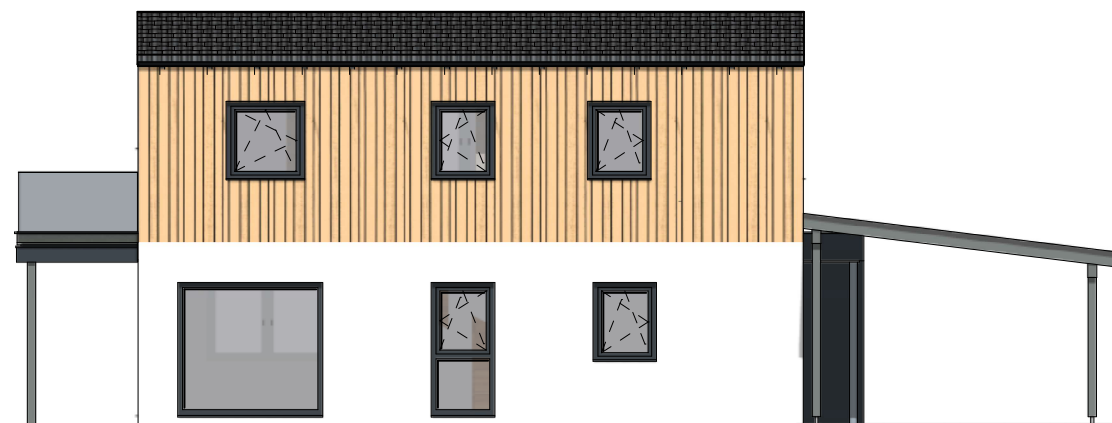
Entwurfsplan, vorbehaltlich technischer Änderungen

Symbolbilder

Kundenentwurf

Maurach LFPI55

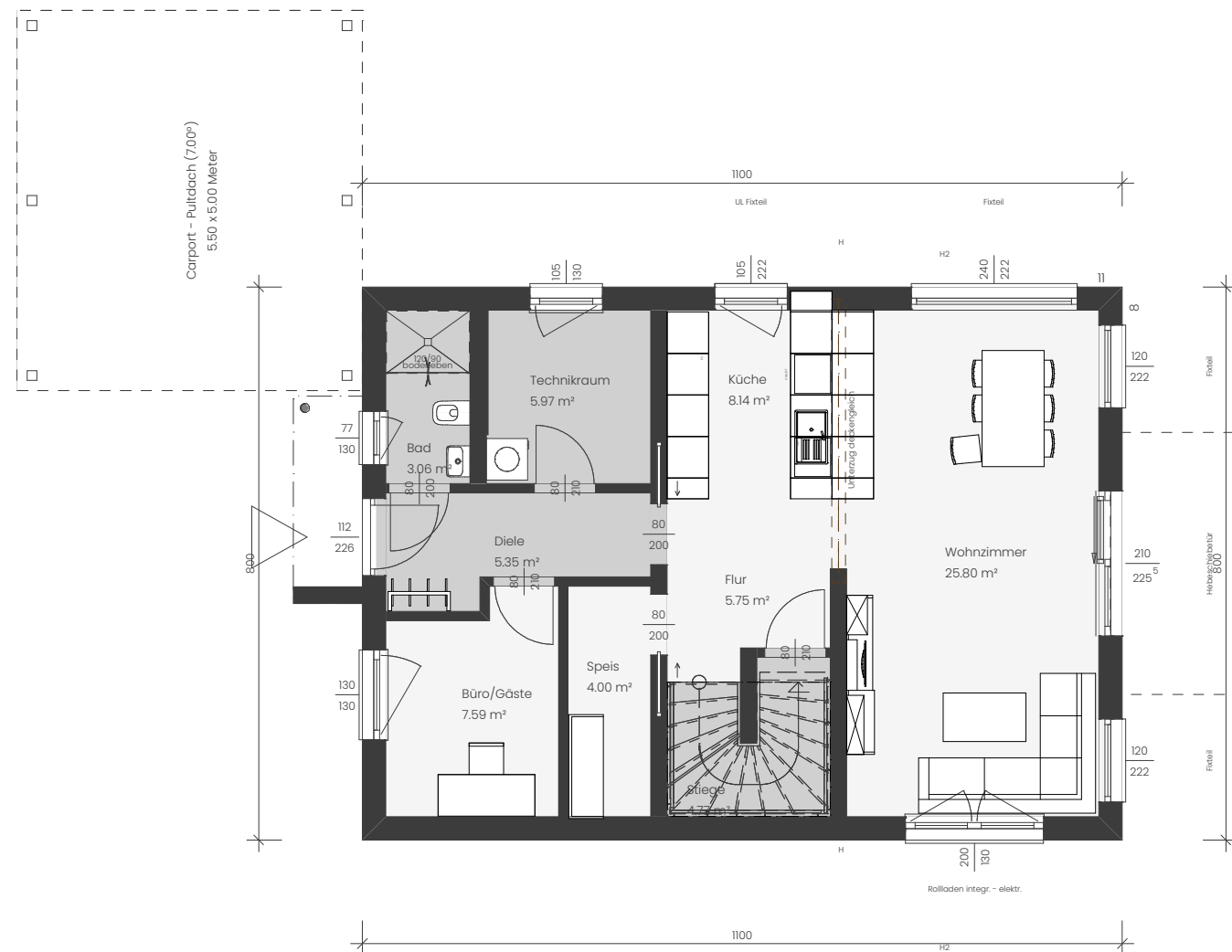
Haus Nord



Architekturkonzept

Maurach LFPI55

Haus Nord



NETTO-RAUMFLÄCHE

Erdgeschoss	70,43 m ²	Keller	0 m ²
Obergeschoss	0 m ²	sonstige Nettoraumflächen	0 m ²
Dachgeschoss	70,24 m ²	Luftraum	0 m ²
Summe	140,67 m ²	Bebaute Fläche <small>aller dargestellten Gebäude/Anbauten</small>	98,98 m ²

DACHFORM

Satteldach 10°, Kst. 2.52 m

Gerhard Grünfelder | 27.03.2026

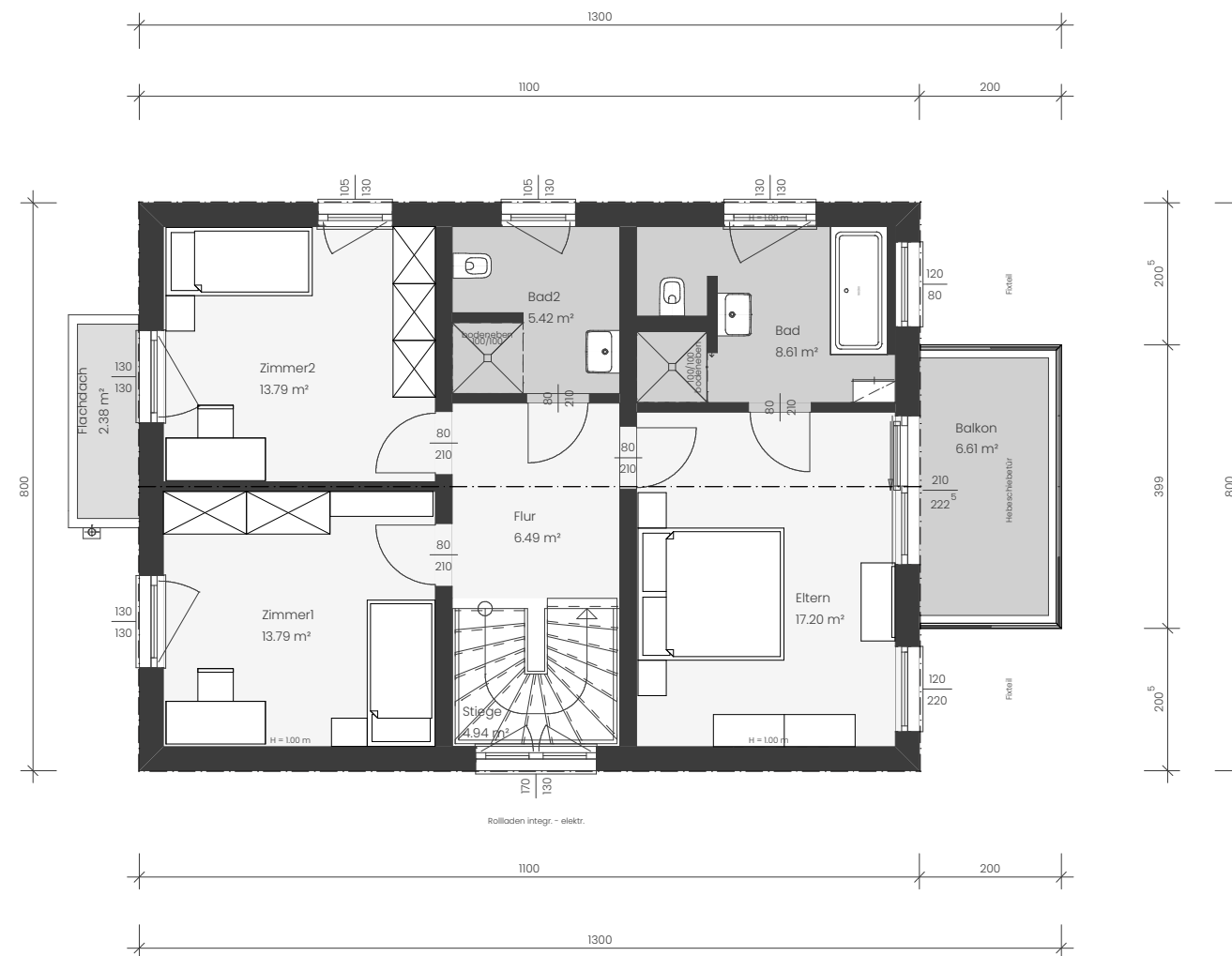
Technikraum, großer Wohnraum, ohne Speis | Maßstab 1:100 (DIN A3)

Entwurfsplan, vorbehaltlich technischer Änderungen

Architekturkonzept

Maurach LFPI55

Haus Nord



NETTO-RAUMFLÄCHE

Erdgeschoss	70,43 m²	Keller	0 m²
Obergeschoss	0 m²	sonstige Nettoraumflächen	0 m²
Dachgeschoss	70,24 m²	Luftraum	0 m²
Summe	140,67 m²	Bebaute Fläche <small>aller dargestellten Gebäude/Anbauten</small>	98,98 m²

DACHFORM

Satteldach 10°, Kst. 2.52 m

Gerhard Grünfelder | 27.03.2026

3 Zimmer, Bad, sep. WC | Maßstab 1:100 (DIN A3)
Entwurfsplan, vorbehaltlich technischer Änderungen