

Architekturplan

Maurach
Haus Süd



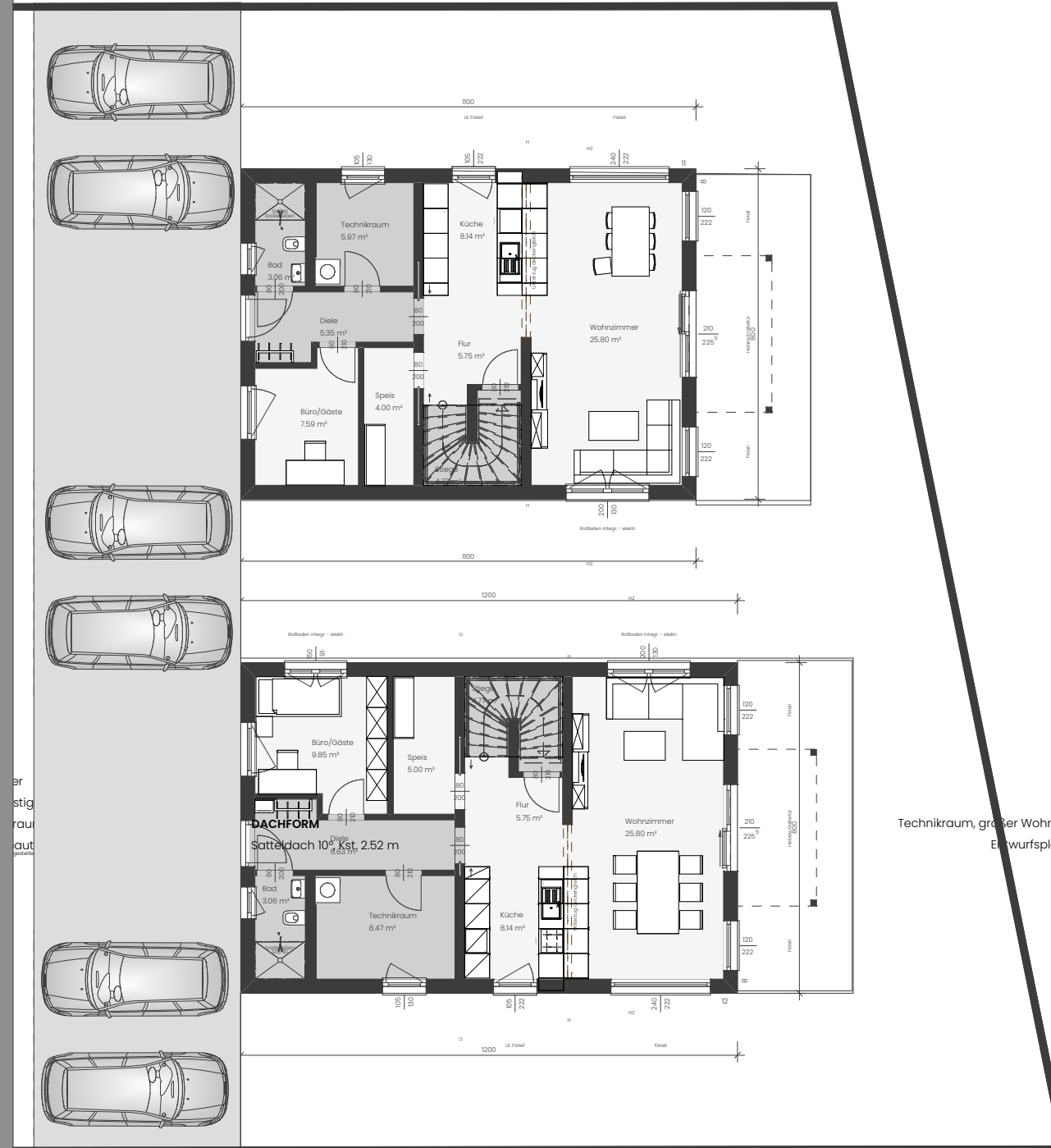
Architekturplan

Maurach
Haus Süd



NETTO-RAUM

Erdgeschoss
Obergeschoss
Dachgeschoss
Summe



Gerhard Grünfelder | 27.03.2026
Technikraum, großer Wohnraum, ohne Speis | Maßstab 1:100 (DIN A3)
Entwurfsplan, vorbehaltlich technischer Änderungen

NETTO-RAUM

Erdgeschoss
Obergeschoss
Dachgeschoss
Summe

Nettoraumflächen	0 m²	
DACHFORM	0 m²	
Summe	107,04 m²	Satteldach 10°, Kst. 2.52 m

Gerhard Grünfelder | 27.03.2026
Technikraum, großer Wohnraum, ohne Speis | Maßstab 1:100 (DIN A3)
Entwurfsplan, vorbehaltlich technischer Änderungen